

MICHAŁÓW-GRABINA UL. KASZTANOWA

BUDYNEK 1

LOK.1

POWIERZCHNIA UŻYTKOWA

113,22m²

PARTER57,96

1. PRZEDSIÓDNEK4,89

2. HOL2,28

3. WC3,12

4. SALON + ANEKS.K31,51

5. GARAŻ16,16*

(...)* - POWIERZCHNIE NIE WLICZONE DO POWIERZCHNI UŻYTKOWEJ

PIĘTRO55,26

10. HOL6,24

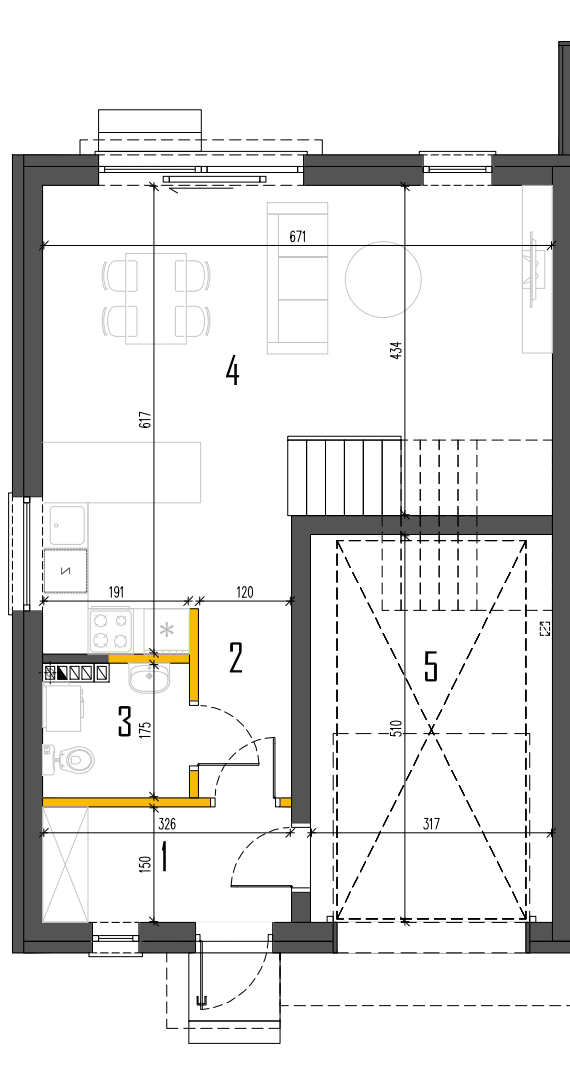
11. ŁAZIENKA5,35

12. POKÓJ 110,07

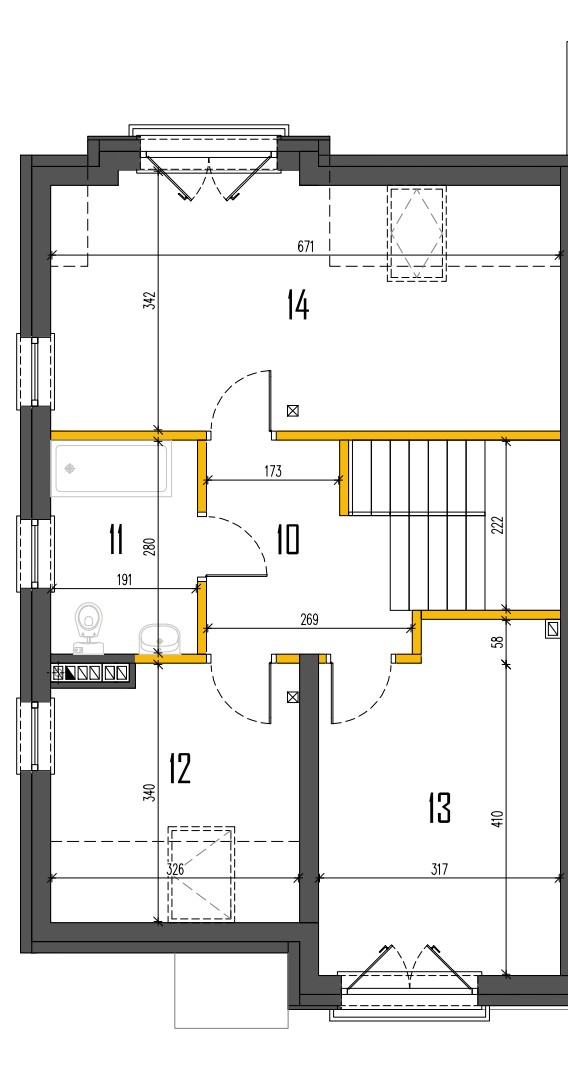
13. POKÓJ 214,00

14. POKÓJ 319,60

(...)* - POWIERZCHNIE NIE WLICZONE DO POWIERZCHNI UŻYTKOWEJ



RZUT PARTERU



RZUT PIĘTRA

LOKALIZACJA

